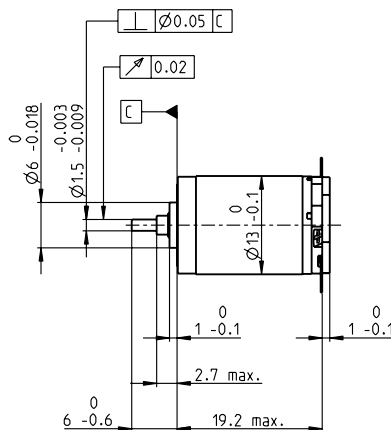
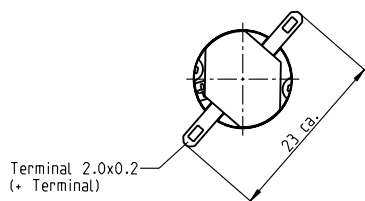


RE 13 Ø13 mm, 貴金属ブラシ 1.2 W

RE



M 1:1

- 標準在庫製品
- 標準製品
- 特別仕様製品 (受注生産)

型式番号

モータデータ	フランジネジなし、片軸	118401	118402	118403	118404	118405	118406	118407	118408	118409	118410	118411	118412	118413	118414	118415
		公称電圧時のデータ														
1 公称電圧	V	1	1.2	1.5	1.8	2.4	3	3.6	4.2	5	6	8	9	10	12	15
2 無負荷回転数	rpm	11600	11300	11100	11000	11300	11600	12100	11500	11300	10900	11700	10600	11000	11200	10700
3 無負荷電流	mA	104	84.1	65.7	53.8	42	34.5	30.6	24.5	20.1	16	13.2	10.3	9.75	8.31	6.21
4 最大連続トルク時の回転数	rpm	9930	8600	7670	6520	5860	6250	6960	6310	6010	5650	6400	5210	5590	5820	5300
5 最大連続トルク	mNm	0.499	0.63	0.825	1.02	1.24	1.27	1.31	1.3	1.28	1.28	1.27	1.26	1.24	1.25	1.27
6 最大連続電流	A	0.72	0.72	0.72	0.72	0.666	0.557	0.499	0.405	0.329	0.266	0.211	0.169	0.156	0.133	0.103
7 停動トルク	mNm	2.86	2.4	2.52	2.45	2.54	2.76	3.08	2.9	2.76	2.69	2.84	2.52	2.57	2.65	2.57
8 起動電流	A	3.56	2.45	2.02	1.62	1.3	1.15	1.11	0.857	0.674	0.53	0.449	0.321	0.307	0.268	0.198
9 最大効率	%	69	67	68	67	68	69	70	70	69	69	69	68	68	68	68
モータ固有値																
10 端子間抵抗	Ω	0.281	0.491	0.742	1.11	1.85	2.61	3.23	4.9	7.42	11.3	17.8	28	32.6	44.9	78.8
11 端子間インダクタンス	mH	0.006	0.009	0.015	0.022	0.036	0.054	0.072	0.108	0.158	0.243	0.377	0.579	0.661	0.921	1.6
12 トルク定数	mNm/A	0.802	0.98	1.25	1.51	1.96	2.41	2.76	3.39	4.1	5.08	6.32	7.84	8.37	9.89	13
13 回転数定数	rpm/V	11900	9740	7660	6310	4870	3970	3460	2820	2330	1880	1510	1220	1140	966	734
14 回転数/トルク勾配	rpm/mNm	4170	4880	4560	4640	4600	4310	4040	4090	4220	4190	4250	4350	4440	4380	4280
15 機械的時定数	ms	15.6	14.9	14.3	14.1	13.9	13.7	13.5	13.5	13.5	13.5	13.6	13.7	13.6	13.6	13.2
16 ロータ慣性モーメント	gcm ²	0.358	0.291	0.299	0.29	0.288	0.303	0.318	0.315	0.306	0.308	0.304	0.3	0.293	0.297	0.294

仕様	運転範囲	説明	
熱データ		連続運転範囲 熱抵抗が上の表の値 (17および18行目) である場合、周囲温度が25°Cで連続運転中に巻線最高許容温度に達する = 温度制限。	
17 熱抵抗 (ハウジング/周囲間)		46 K/W	
18 熱抵抗 (巻線/ハウジング間)		14 K/W	
19 熱時定数 (巻線)		5.18 s	
20 熱時定数 (モータ)		76.1 s	
21 使用温度範囲		-20...+65°C	
22 最高巻線許容温度		+85°C	
機械的データ (焼結スリーブベアリング)			短時間運転 短期間の過負荷 (断続) 運転
23 最大許容回転数		19000 rpm	定格出力
24 スラストがた		0.05 - 0.15 mm	
25 ラジアルがた	0.014 mm		
26 最大スラスト荷重 (ダイナミック)	0.8 N		
27 最大挿入力 (スタティック)	15 N		
28 最大ラジアル荷重 (フランジから5 mm)	1.4 N		
その他の仕様			
29 永久磁石磁極ペア数	1		
30 コミュテータ・セグメント数	7		
31 モータ質量	12 g		

maxonモジュラシステム 詳細はカタログ34ページ

適合可能な電子回路:
 注意事項 ページ 34
 ESCON Module 24/2 486
 ESCON 36/2 DC 486

表の値は公称値。
 数値の説明72ページ